

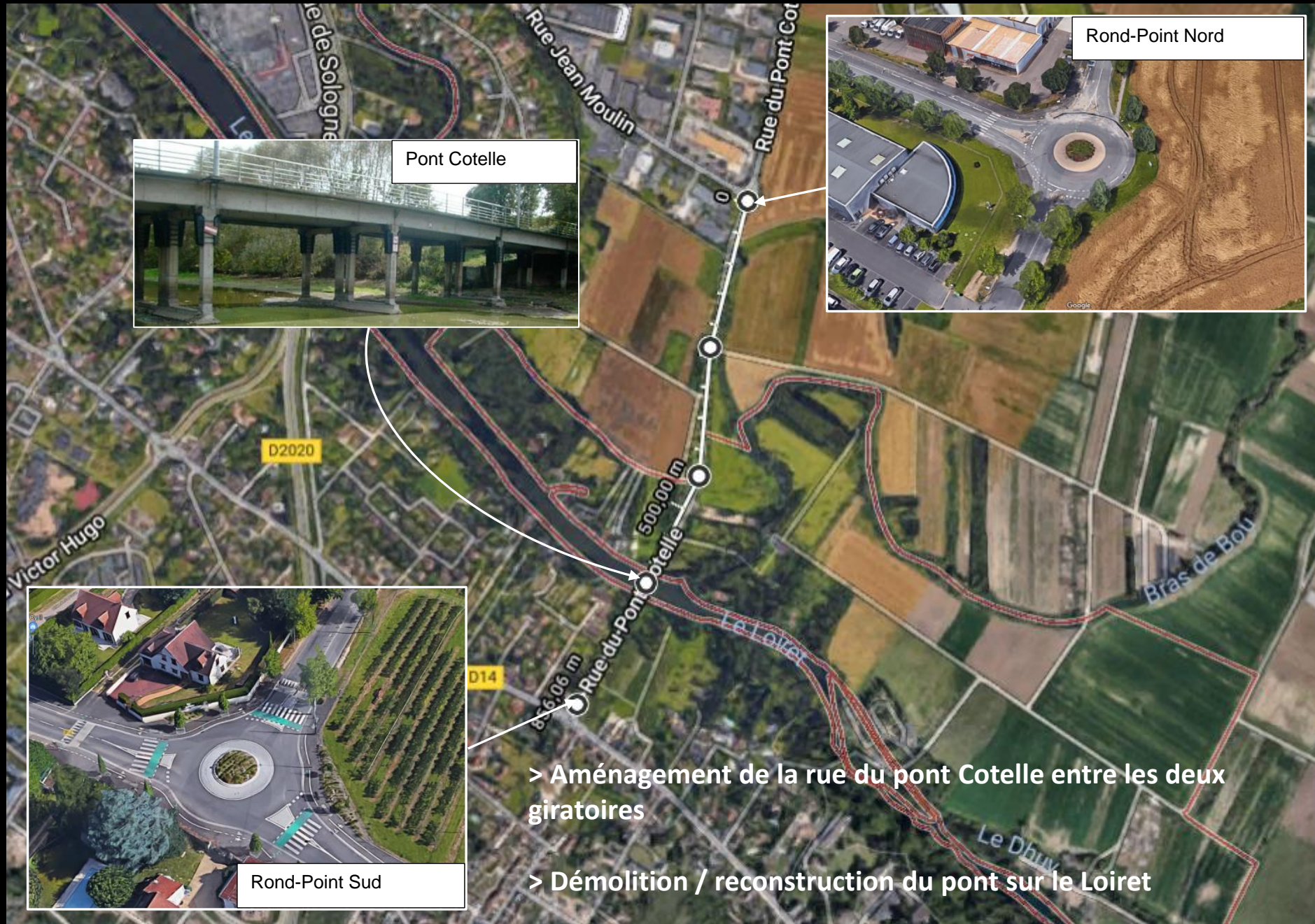
DEMOLITION / RECONSTRUCTION DU PONT COTELLE FRANCHISSANT LE LOIRET A OLIVET (45)

Groupement de Maîtrise d'Oeuvre



PRESENTATION POUR LE COPIL DU STATE PRO





Pont Cotelle



Rond-Point Nord



Rond-Point Sud

> Aménagement de la rue du pont Cotelle entre les deux giratoires

> Démolition / reconstruction du pont sur le Loiret

Rappel des objectifs du programme:

- Rétablir cette traversée du Loiret pour les véhicules légers :
 - *Remplacer le pont devenu vétuste (Note IQOA : 2E)*
 - *Interdiction d'accès aux PL (panneaux de police, et portiques gabarit)*
 - *Ouverture potentielle aux véhicules de service.*

- Sécuriser la circulation des piétons et des cycles selon les normes en vigueur, sur le barreau de la Rue Cotelle :
 - > *Aménagements de pistes : voie mixte et bande cyclable*
 - > *Reprise de l'assainissement ; toutes les eaux du projet seront traitées (Loi sur L'eau).*

- Maintenir les réseaux existants :
 - > *Détection des conflits potentiels aménagements / réseaux concessionnaires*
 - > *Participation aux réunions concessionnaires*



Rappel des principaux enjeux et contraintes

- Contraintes pour l'étude de voirie :

- Souligner le coteau du plateau de Sologne (cf PLU d'Olivet);
- Réutilisation maximale de la chaussée existante ;
- Rétablissement des accès aux parcelles privées ;
- Conservation des alignements d'arbres;
- Inscription des aménagements dans le domaine public et les parcelles de la Métropole et d'Olivet ;
- Profil en long existant très plat dans la plaine de la Loire (/!\ assainissement);
- Contrôle des rejets de l'assainissement existant impacté par le projet.

- Contraintes pour l'étude de l'ouvrage :

- Garantir une insertion architecturale et paysagère de qualité dans le site d'accueil ;
- Proposer des méthodes de démolition / construction du pont respectueuses de l'environnement ;
- Maximiser la transparence hydraulique du nouvel ouvrage et garantir son intégrité (résilience de l'OA) en cas de crue exceptionnelle ; permettre l'accès aux secours en toute circonstance
- Fondations adaptées aux aléas géotechnique en RD du Loiret (karsts, décollement, décompression, etc....)





PARTI ARCHITECTURAL POUR LE NOUVEAU PONT

- Solution 2 : conservation du PL existant – ouvrage hyperstatique à 3 travées

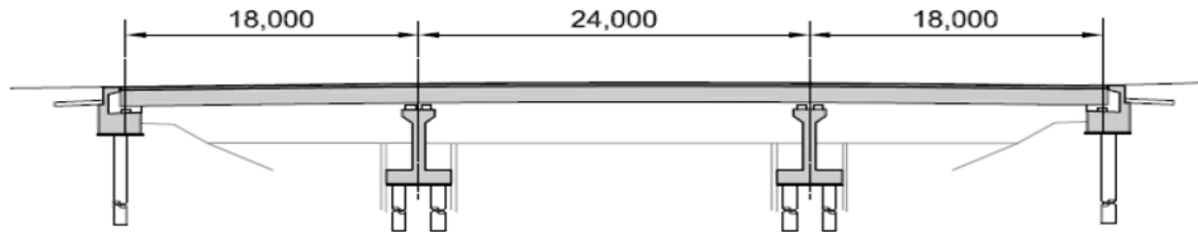


Figure 1 : Coupe de principe - Solution 2

- Solution 4 : PL modifié – ouvrage hyperstatique à 3 travées

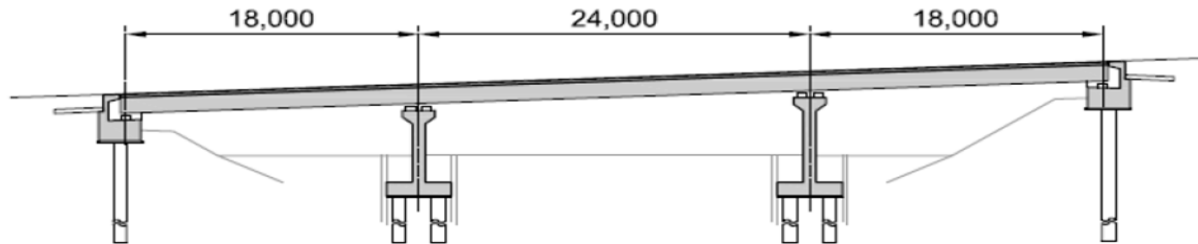
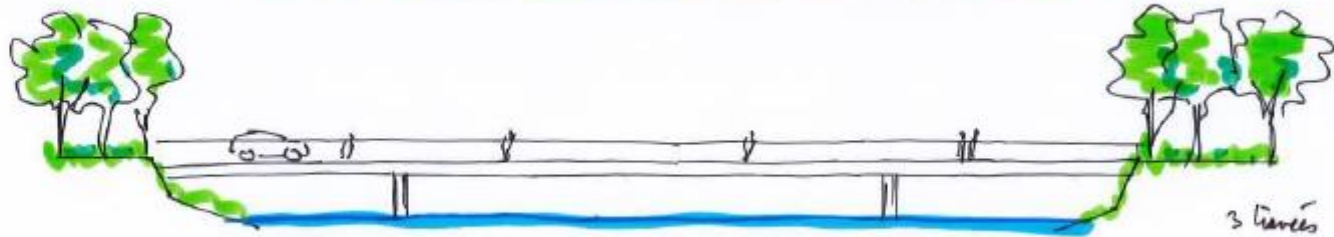
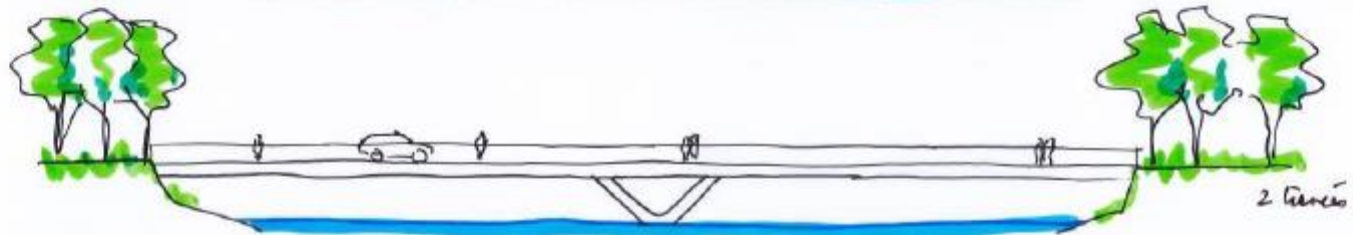
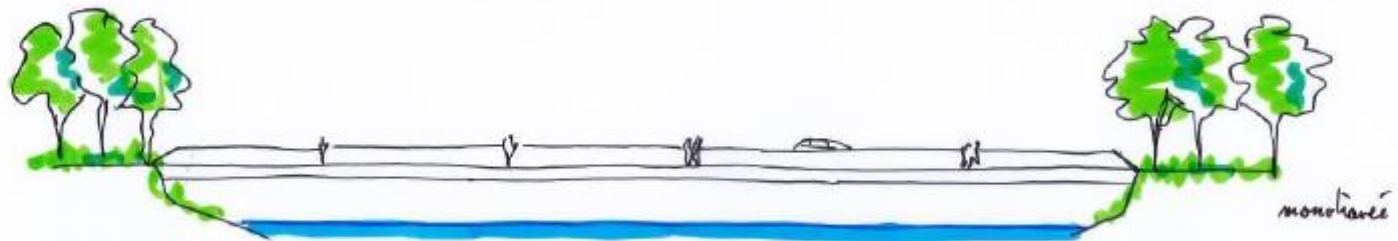


Figure 2 : Coupe de principe - Solution 4

PARTI ARCHITECTURAL POUR LE NOUVEAU PONT



© LAVIGNE CHERON



variante caisson latéraux

PARTI ARCHITECTURAL POUR LE NOUVEAU PONT



PARTI ARCHITECTURAL POUR LE NOUVEAU PONT



PRESENTATION POUR LE COPII

PARTI ARCHITECTURAL POUR LE NOUVEAU PONT



ARTELIA

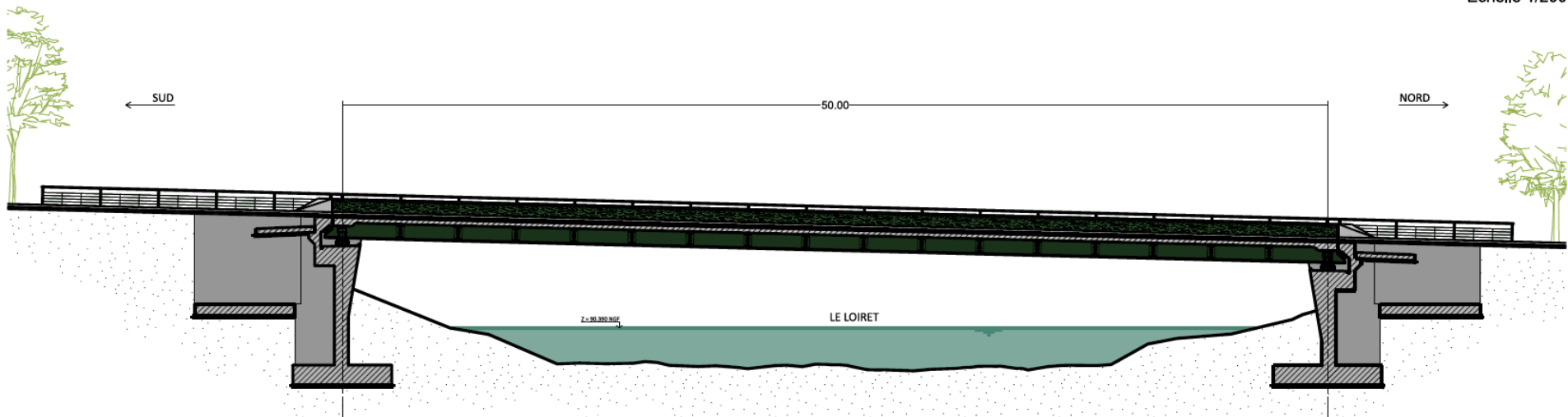
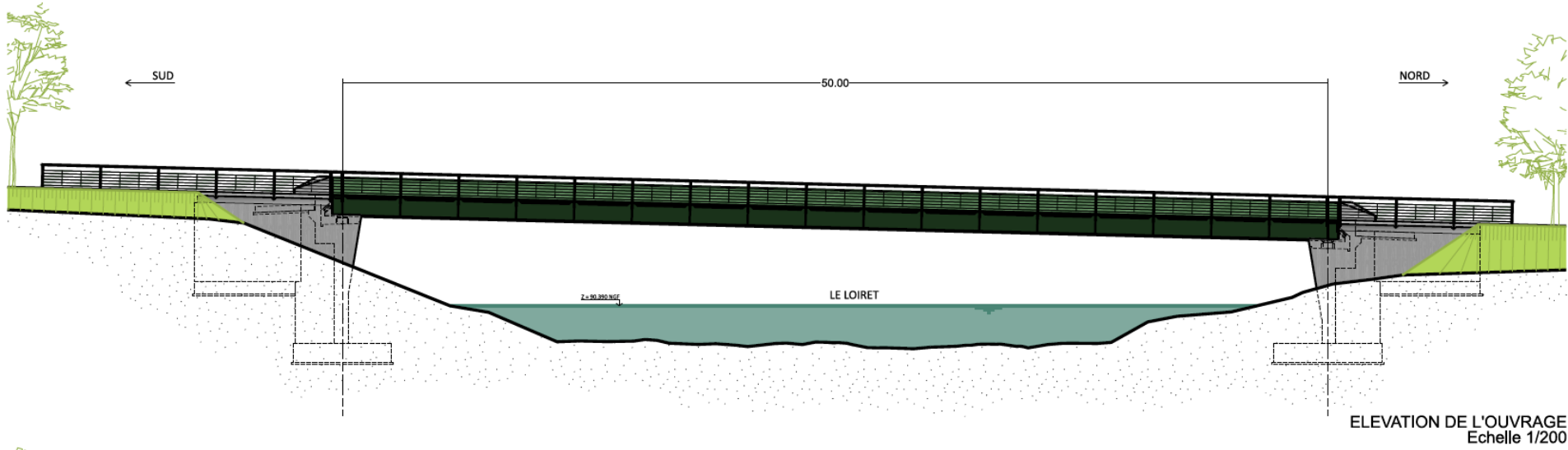
LAVIGNE
CHERON
Architectes

JDM
Agence JDM Paysagistes

PRESENTATION POUR LE COFIL

ORLÉANS
MÉTROPOLÉ

PARTI ARCHITECTURAL POUR LE NOUVEAU PONT



ARTELIA

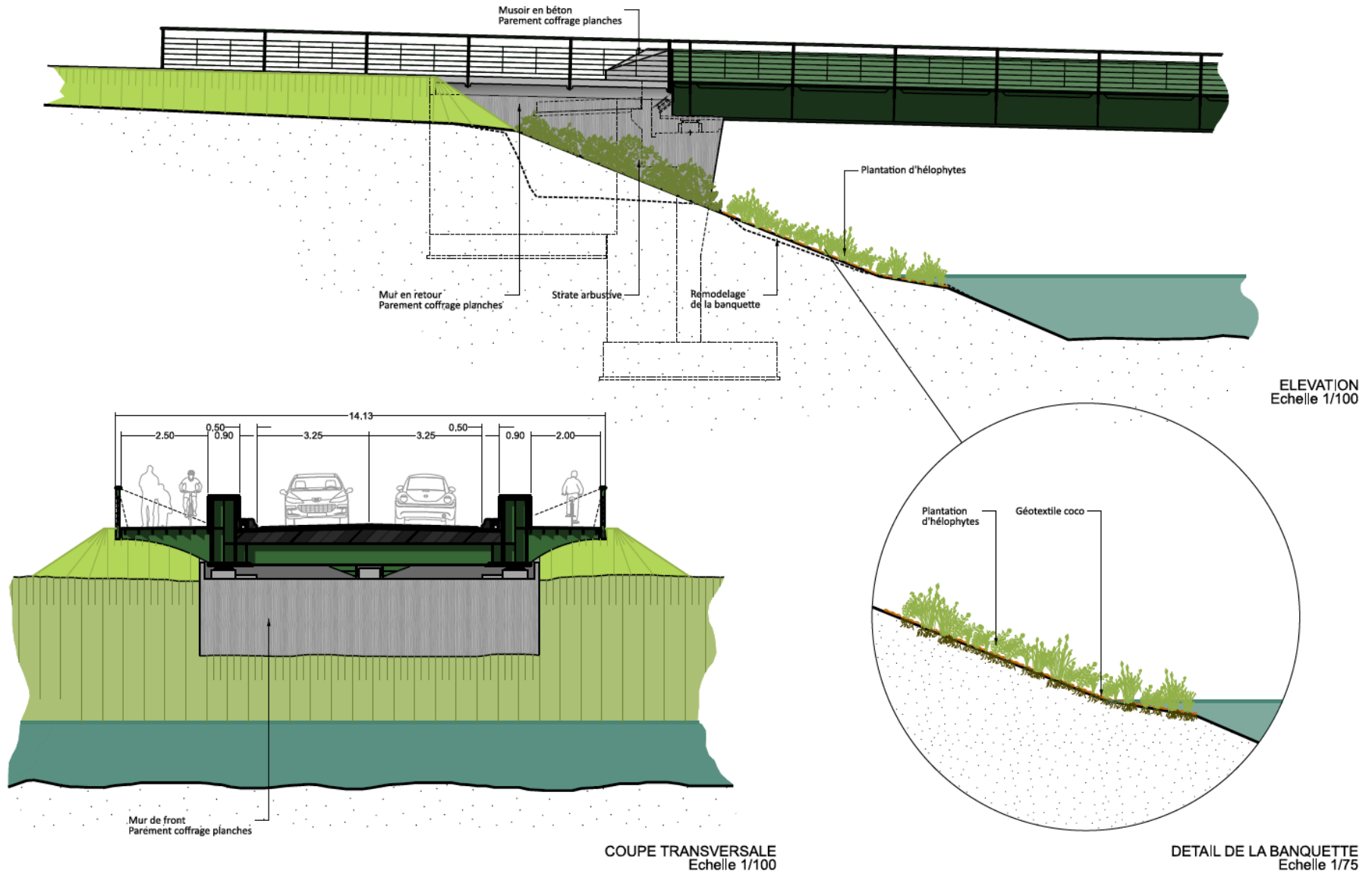
LAVIGNE
CHERON
Architectes

JDM
Agence JDM Paysagistes

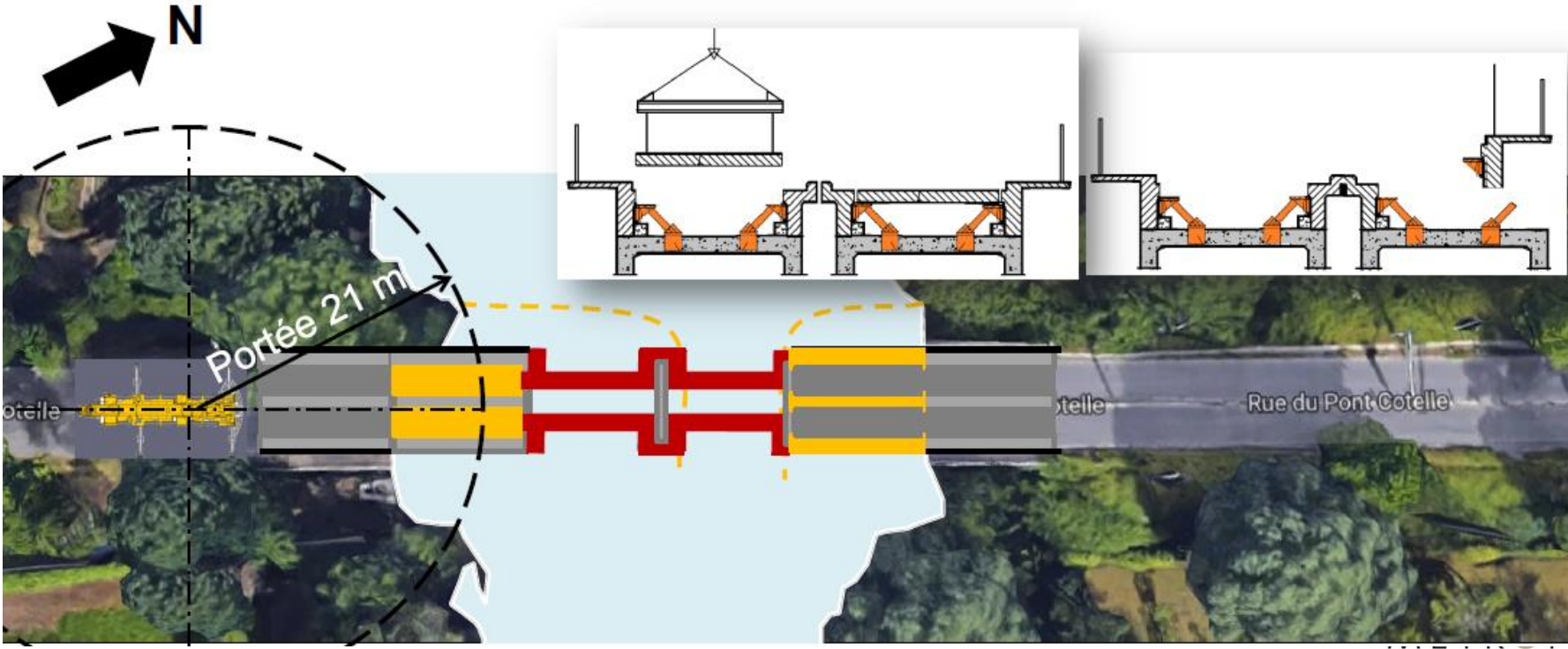
PRESENTATION POUR LE COPIL

ORLÉANS
MÉTROPOLÉ

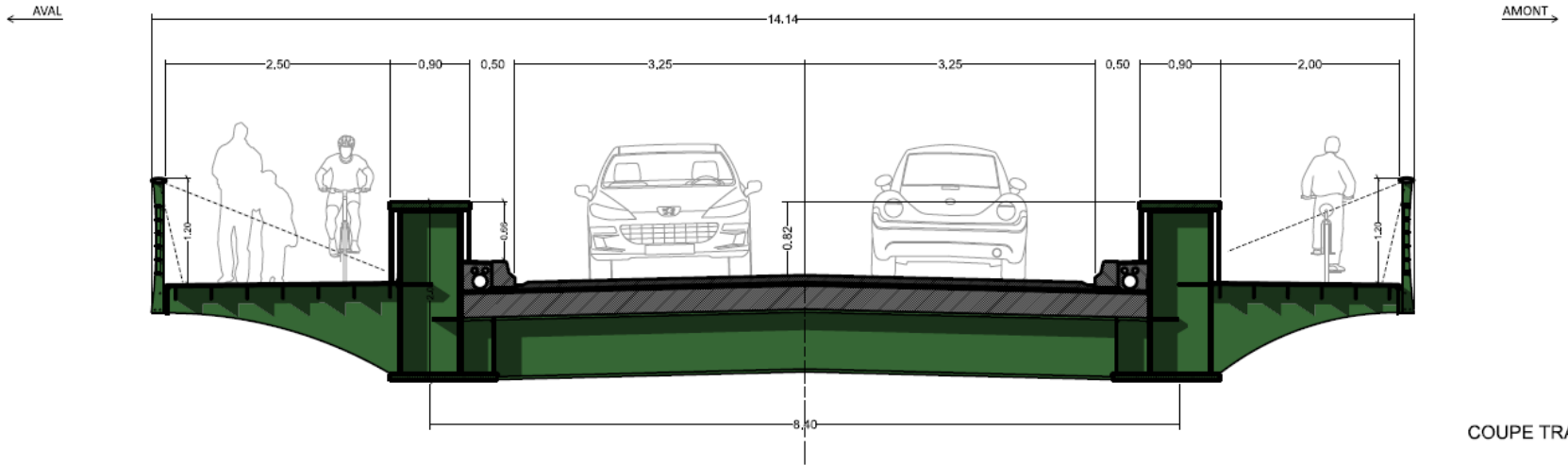
PARTI ARCHITECTURAL POUR LE NOUVEAU PONT AMENAGEMENT DES BERGES DU LOIRET



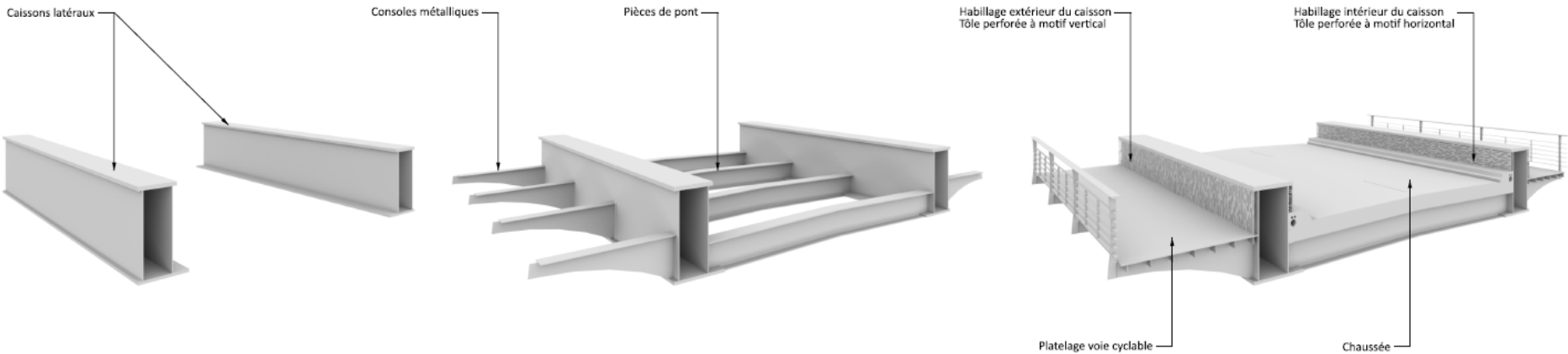
11) Dégrutage et évacuation des tronçons de travées voisines de rive



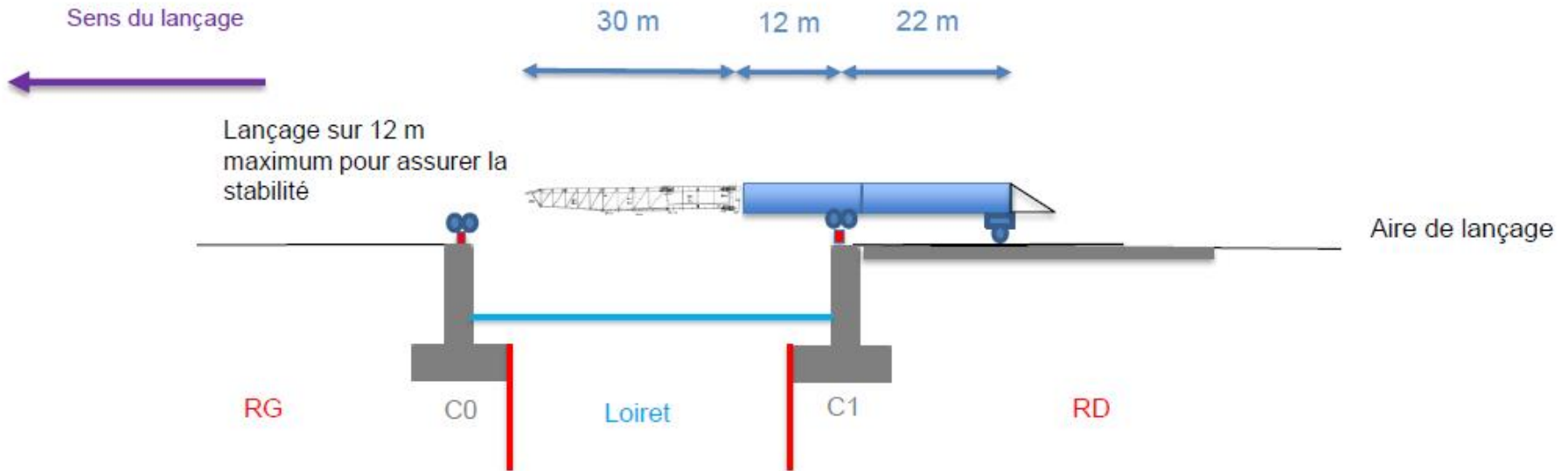
PARTI ARCHITECTURAL POUR LE NOUVEAU PONT



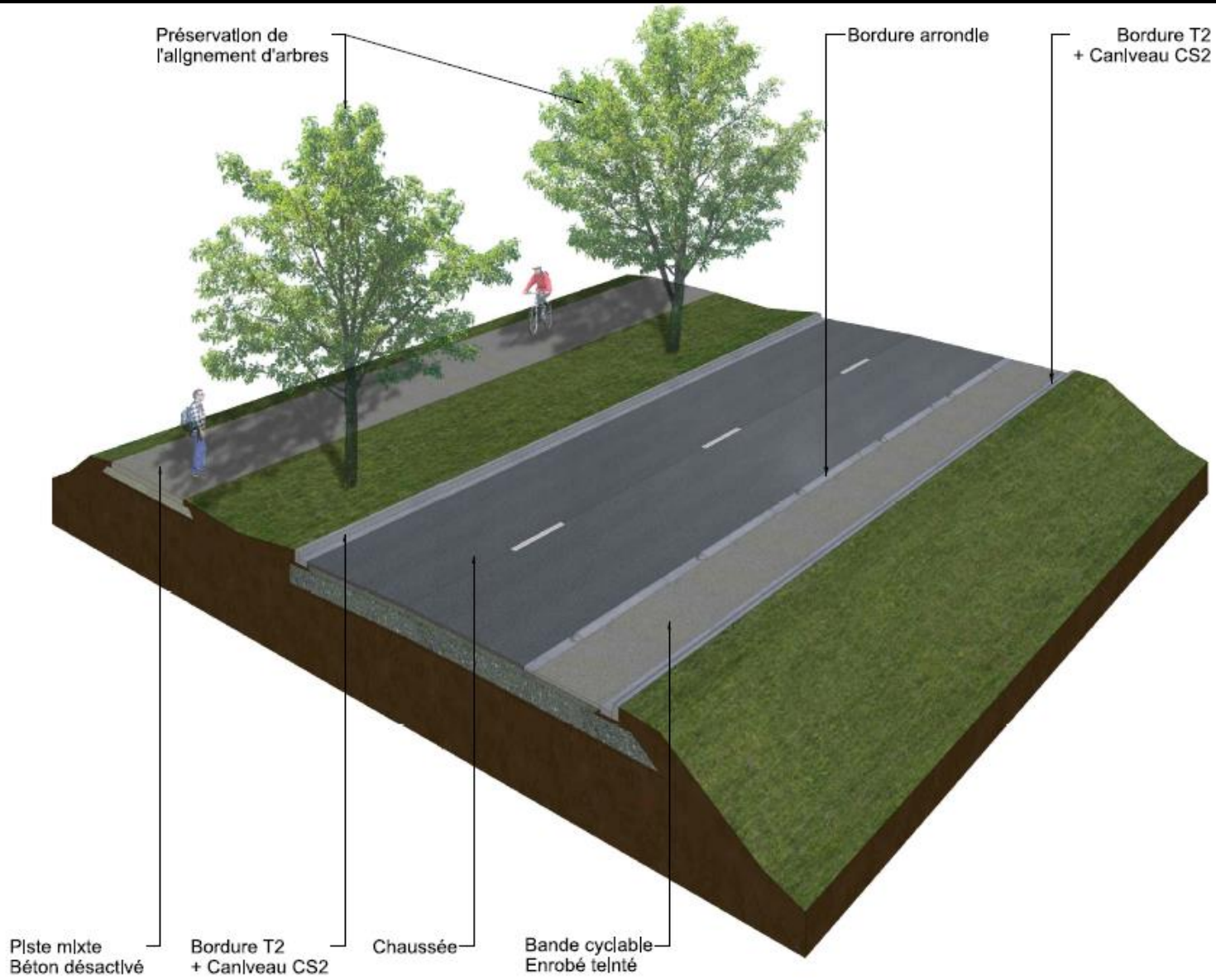
COUPE TRANSVERSALE
Echelle 1/50



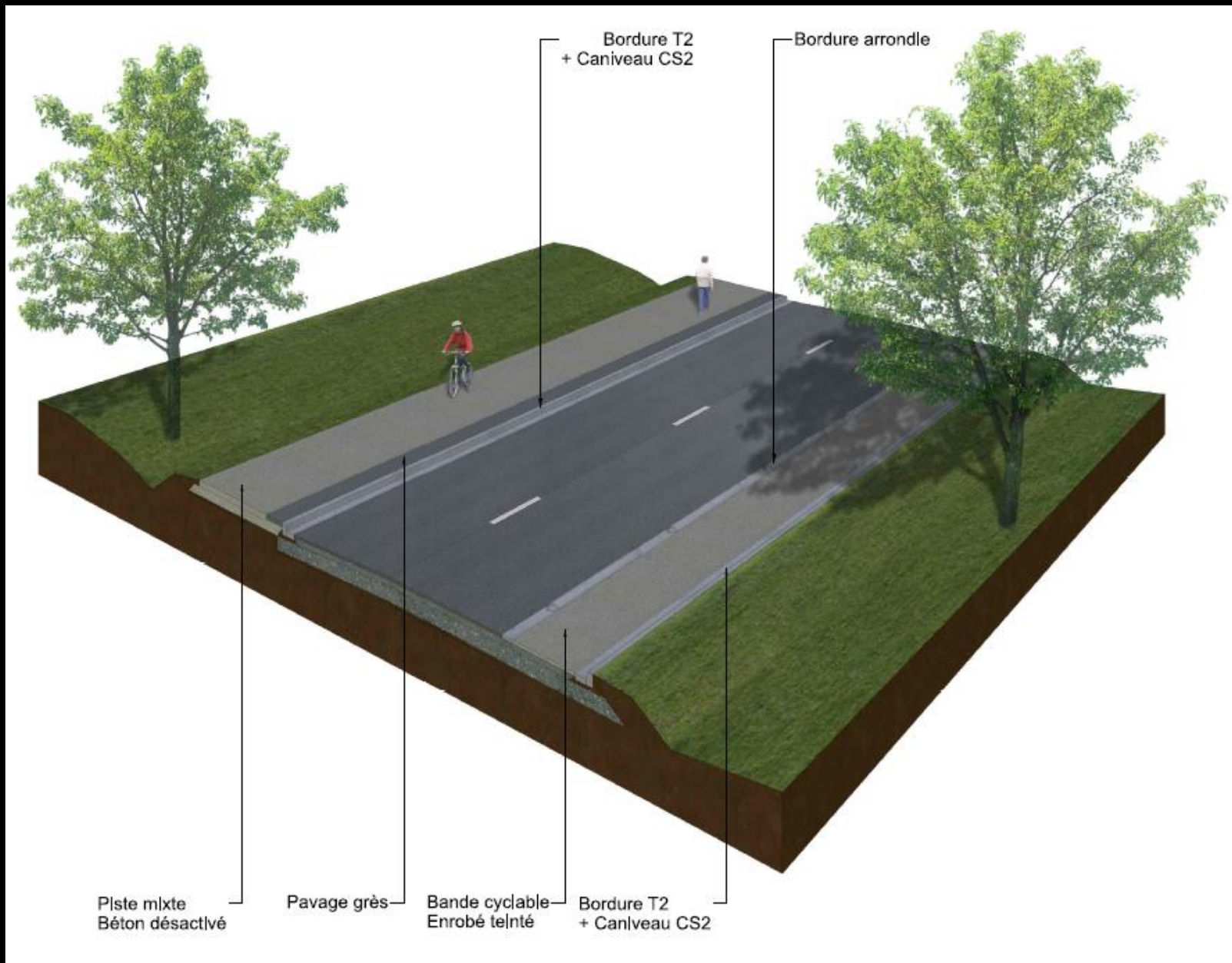
9 - Lançage du deuxième tronçon de poutre



Aménagements côté Nord



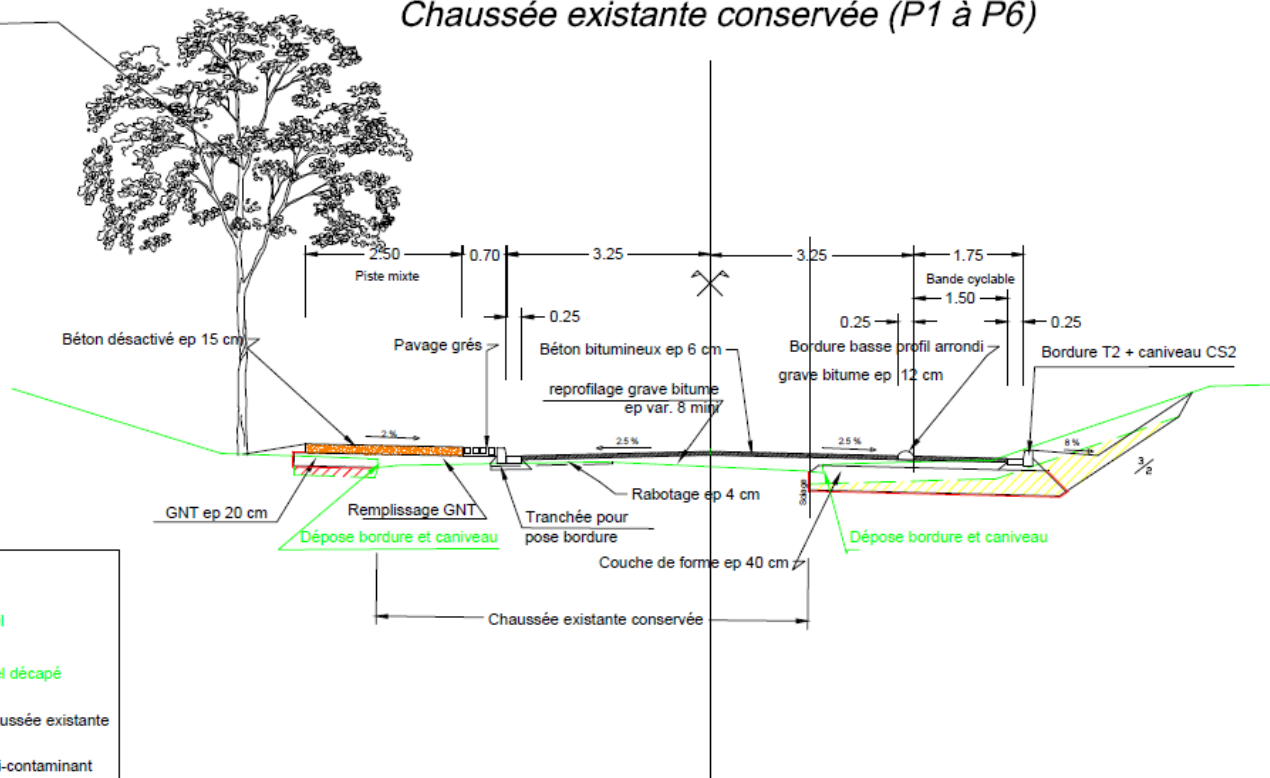
Aménagements côté Sud



PROFIL EN TRAVERS TYPE COTE SUD (coteau)

Arbre existant conservé
aménagement de la
cunette pour protéger le
collet

Chaussée existante conservée (P1 à P6)



Legende

- Terrain naturel
- - - Terrain naturel décapé
- - - Rabotage chaussée existante
- Géotextile anti-contaminant
- Remblai
- Déblai

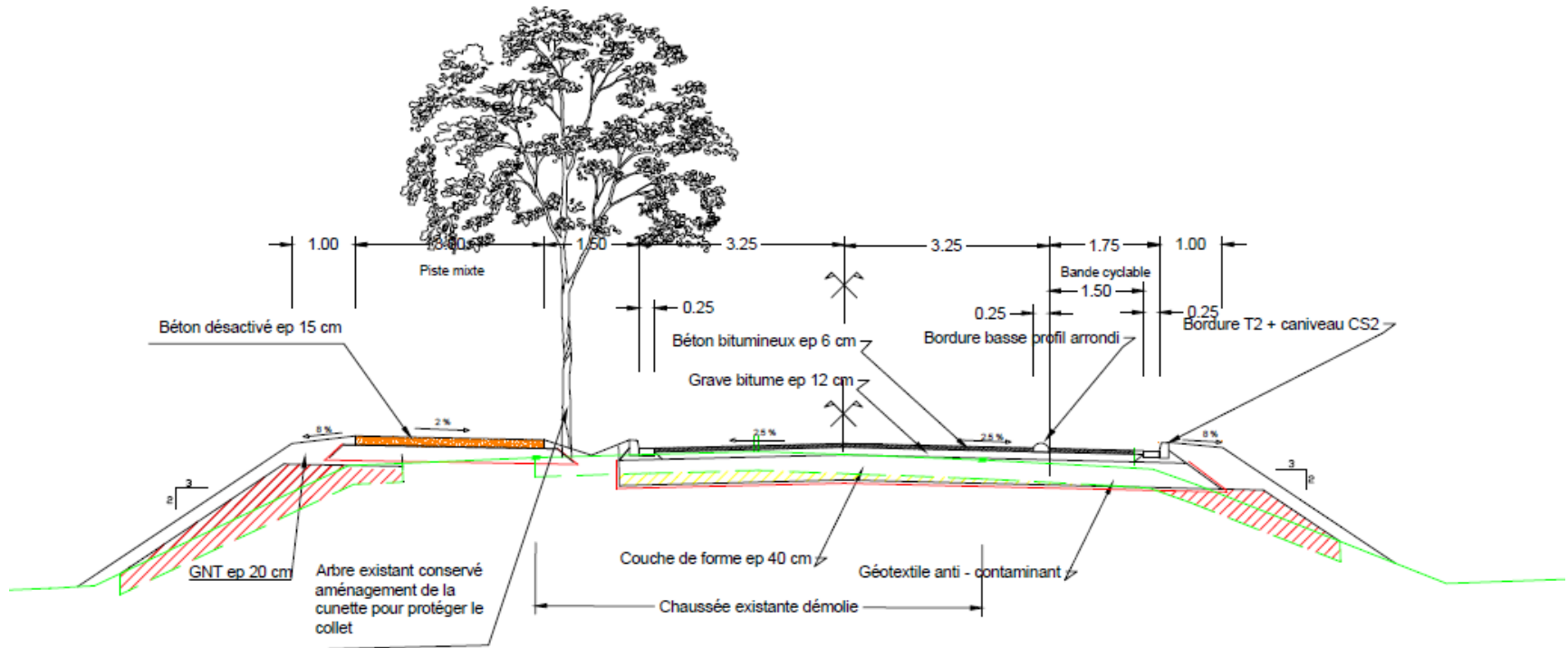


PROFIL EN TRAVERS TYPE COTE NORD (plateau)

Nota :

les formes de pentes des cunettes
seront ajustées localement pour ne
pas remblayer les pieds d'arbres

Chaussée neuve (OA à P20)



ARTELIA

LAVIGNE
CHERON
Architectes

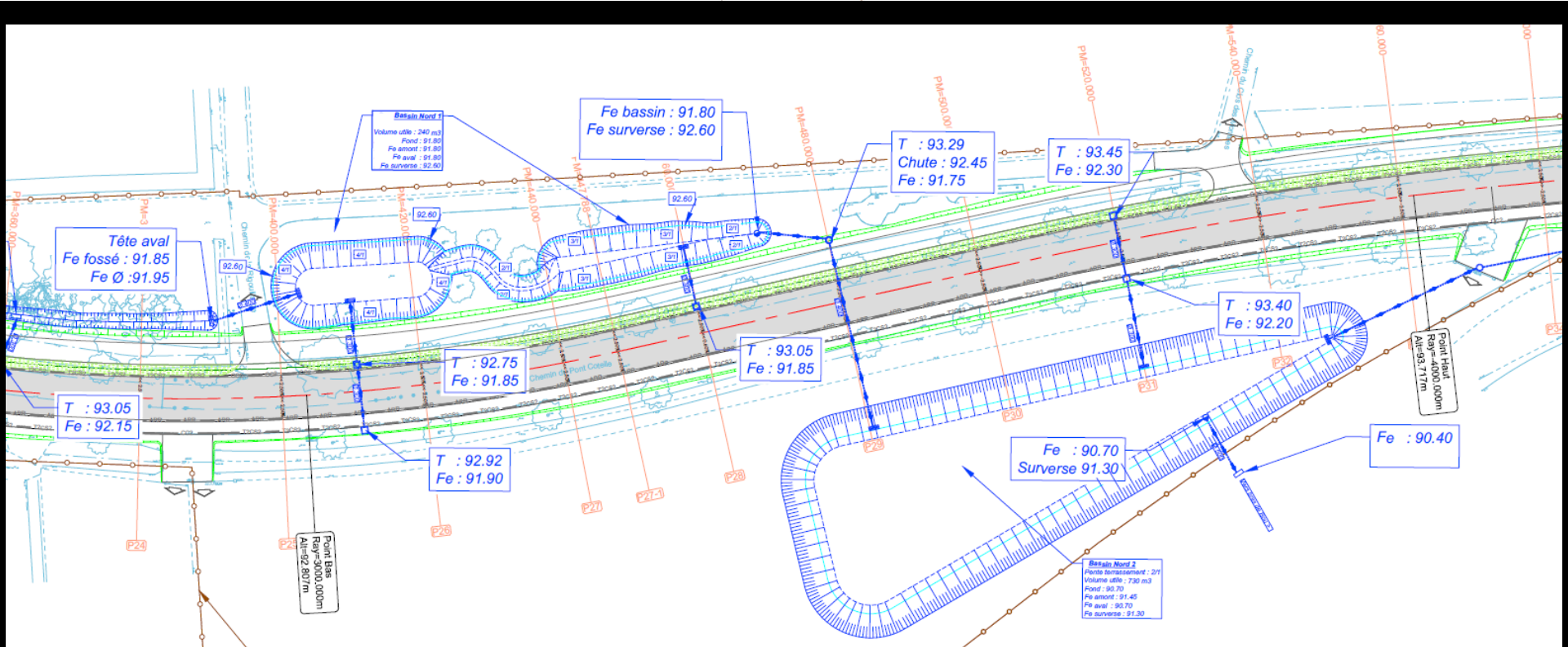
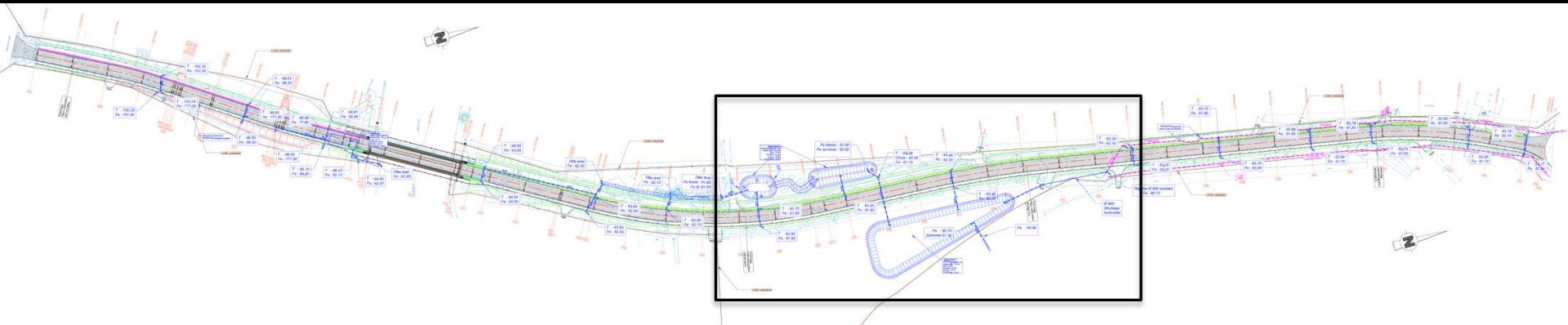
JDM

Agence JDM Paysagistes

ORLÉANS
MÉTROPOLÉ

PRESENTATION POUR LE COPII

Assainissement



Planning d'opération:

Pré-lancement de l'opération : travaux libératoires des réseaux concessionnaires

Semaine 7-8-9 (15 Fev-5 Mars): travaux sous route ouverte , sous alternat de circulation

- sondages et repérages des réseaux existants :
- déplacement du réseau Orange

8 Mars 2021- fin juin : coupure de la rue du Pont Cotelle, mise en place des déviations

- Abattage des arbres autorisés coté Olivet
- Préparation des fouilles pour forages dirigés sous le Loiret de part et d'autre de l'ouvrage
- Dévoiements des existants
- Percements et raccordements des nouveaux ouvrages
- Installations de chantier anticipées .

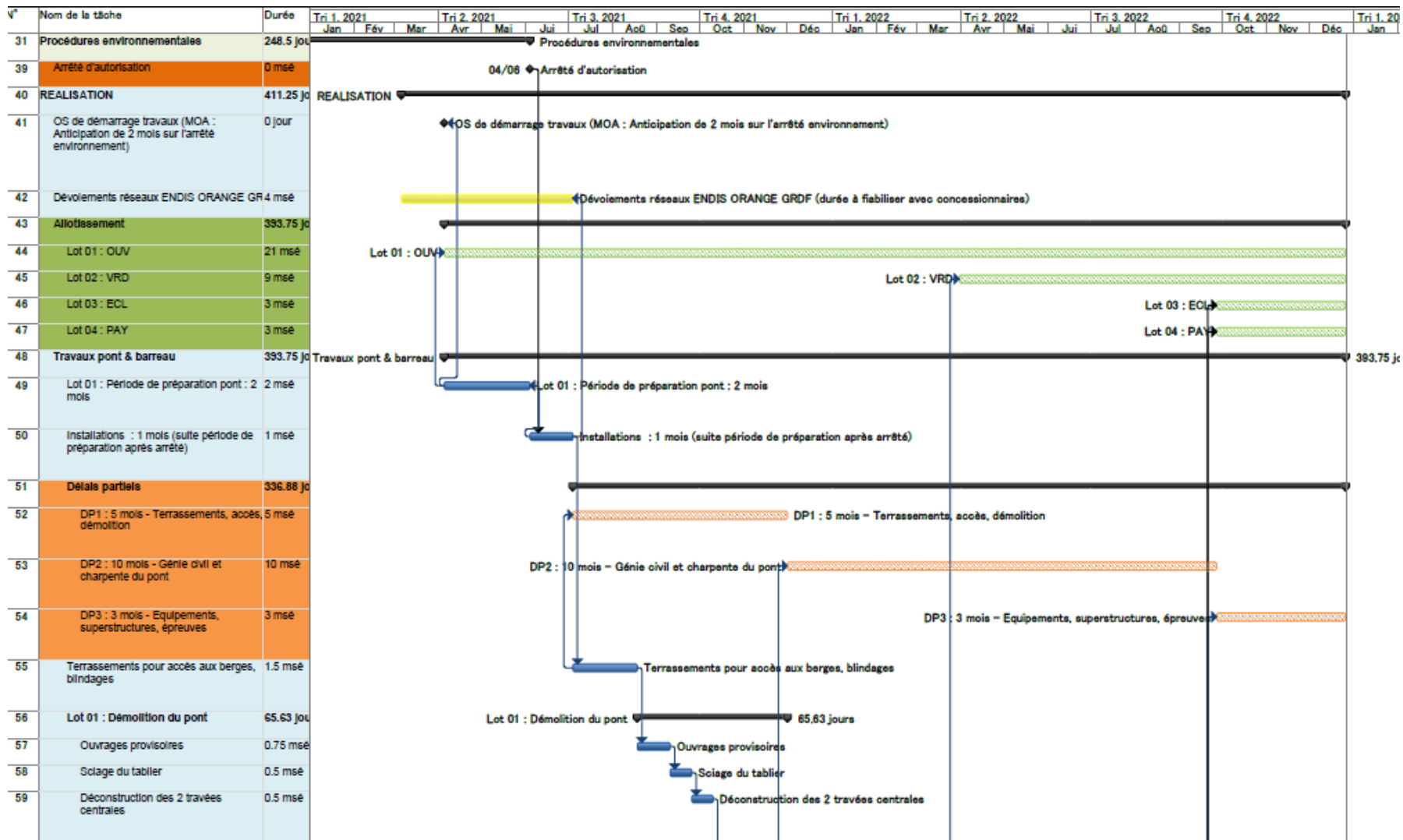
Fin juin –début Juillet:

- Fin des libérations d'emprises et début des opérations de démolition du pont

Mise en Service Décembre 2022



Planning d'opération:



Planning d'opération:

